

Webadresse der Quelle: <https://www.alzheimer-bw.de/>

Herausforderung Demenz

Rund 1,8 Millionen Menschen in Deutschland sind an einer Demenz erkrankt, davon ca. zwei Drittel an der Alzheimer Demenz. Etwa 215.000 Menschen mit Demenz leben in Baden-Württemberg.

Die Alzheimer Gesellschaft Baden-Württemberg e.V. | Selbsthilfe Demenz setzt sich für Menschen mit Demenz und ihre Angehörigen ein und trägt mit Information, Beratung und Sensibilisierung dazu bei, die Erkrankung besser zu verstehen und den Alltag zu bewältigen.

Die wichtigsten Infos für...

Erkrankte



Angehörige



Fachkräfte



DemenzDialog Betreuungsgruppen

Unsere *DemenzDialoge* wenden sich als informelles Austauschforum an Menschen, die sich auf Landesebene zu ihrem Thema kollegial austauschen, voneinander profitieren und ihren Horizont erweitern möchten.

Am **Donnerstag, 11.07.** treffen sich in Stuttgart **Fachkräfte aus den baden-württembergischen Betreuungsgruppen** zum Austausch. Es gibt noch freie Plätze und wir freuen uns über Ihre Anmeldung!

[Weitere Informationen und Anmeldung](#)

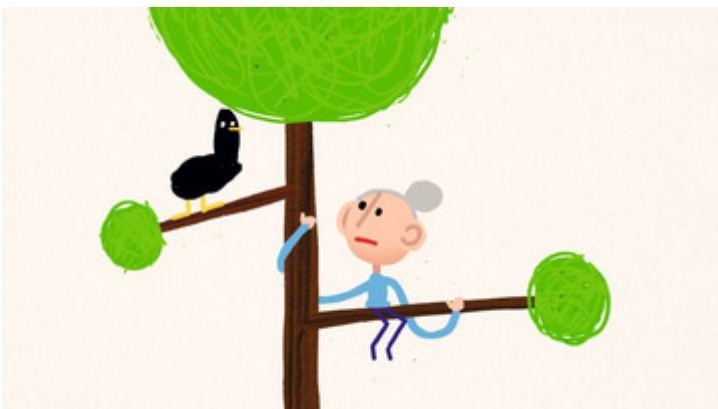
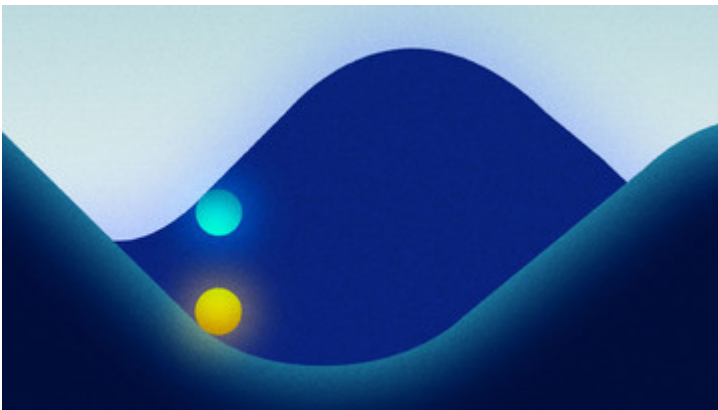
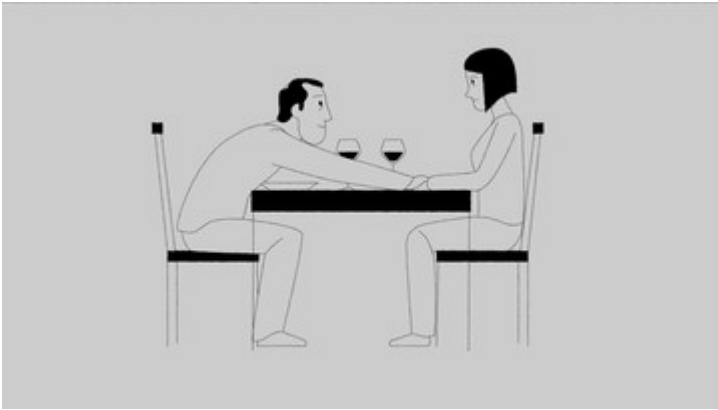
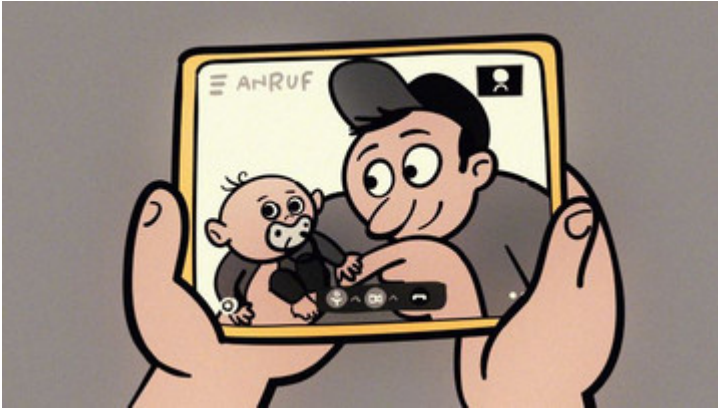
Online-Gesprächskreis für ehemals pflegende Angehörige

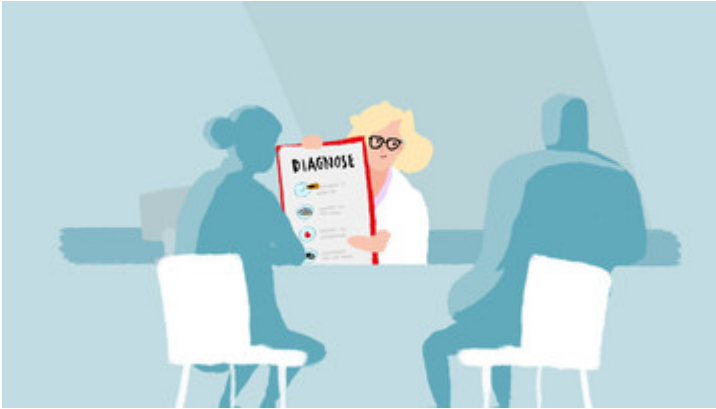
Nach einem ersten Kennenlernen soll an den folgenden fünf Abenden besonders Zeit für diese Aspekte sein:

Du & Ich - Meine Erinnerungen an unsere sich verändernde Beziehung | Veränderung des sozialen Umfelds vor, während und nach der Pflegezeit | Entscheidungen treffen - schon schwer genug. Aber ohne Dich? | Verlust - Trauer - Was bleibt? - Was wird? | Was mich noch (immer) beschäftigt

Sechs Abende ab dem 11.11.2024 | Ein Angebot des AGBW-Vorstands

[Weitere Informationen](#)





Unsere Kurz- und Erklärfilme

- Einfach machen! Tablets & Co. bei Demenz
- Durch den Nebel (deutsch, russisch, türkisch, japanisch)
- Mit deiner Wirklichkeit leben
- zusammen.leben.gestalten
- Demenz-Diagnose - Schritt für Schritt
- Vergesslich! Demenz?? Eine Diagnose ist wichtig!
- Der Weg ins Vergessen

finden Sie auf unserem [You Tube-Kanal](#).

Sie wollen unsere Filme für Ihre Arbeit nutzen? [Hier](#) erfahren Sie mehr.

Spenden

**Mitglied
werden**

Newsletter



Menschenfeindlichkeit
, Diskriminierung,
Hetze und Hass hat
für uns als
Organisation, die sich
seit vielen Jahren für
ein würdevolles und
gutes Leben auch mit
Erkrankung einsetzt,
keinen Platz in dieser
Gesellschaft.

Mit unserem Beitritt
zum **Bündnis
Demokratie &
Menschenrechte
Baden-Württemberg**
wollen wir das
deutlich machen.

**Unsere Termine
und
Veranstaltungen
2024**

Fortbildungen

Vortragsreihe "Mit
Demenz leben"

DemenzDialoge

FTD-
Angehörigenseminare

DigitalDialog

Demenz Partner-
Schulung online

Angehörigenschulungen

Hilfe beim Helfen

Podcasts

Demenz-Podcast

aktuell:

Beziehungsgestaltung

Leben, Lieben,
Pflegen

aktuell: **Wenn Eltern
ins Pflegeheim
ziehen**